



Sun-Earth

DXP6-36P

150-170W P6

Policristallino

GARANZIA
30 ANNI



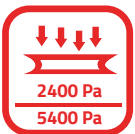
Affidabilità e durata di livello superiore.
Eccellente resistenza alla corrosione da nebbia salina e ambienti di lavoro "estremi" (base acida e polveri).



Basso livello di manutenzione.
Elevato livello di resistenza al fuoco (Classe 1 secondo UNI9177).



Garanzia di:
- 12 Anni sul prodotto
- 30 Anni su 80% della potenza di uscita (Decadimento lineare).



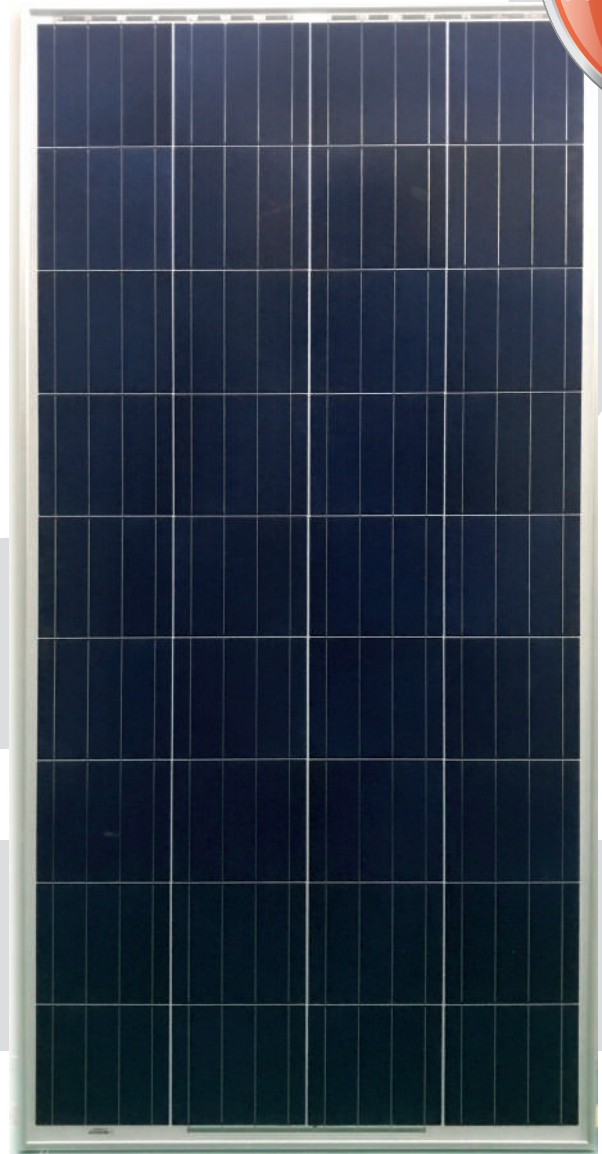
Elevata resistenza agli stress meccanici:
Carico neve 5400PA e carico a vento di 2400PA.



Esente da PID (Power Induced Degradation).



Efficienza del modulo sino al 16,97%
(Potenza Nominale massima 170W)
con tolleranza 0/+5W.



www.sun-earth.it



CARATTERISTICHE ELETTRICHE

	STC				NOCT			
	150W	160W	165W	170W	150W	160W	165W	170W
Potenza nominale (Pmax):	150W	160W	165W	170W	150W	160W	165W	170W
Potenza Massima (Pmax):	150W	160W	165W	170W	109,54W	118,26W	121,95W	125,65W
Tensione a Pmax (Vmp):	18,3V	18,9V	19,2V	19,5V	16,51V	17,57V	17,85V	17,15V
Corrente nominale a Pmax (Imp):	8,20A	8,47A	8,59A	8,72A	6,63A	6,81A	6,91A	7,01A
Tensione a vuoto (Voc):	22,3V	22,9V	23,2V	23,5V	20,88V	21,28V	21,55V	21,83V
Corrente di cc (Isc):	8,79A	9,05A	9,19A	9,33A	7,15A	7,34A	7,46A	7,57A
Efficienza del Modulo:	15,0%	16,0%	16,5%	17,0%				
Tensione Massima di sistema:	1000VDC							
Classe di isolamento:	Classe A							
Reazione al fuoco:	Classe 1 (UNI 9177); Classe C (IEC 61730)							
Sovracorrente Massima:	16A							
Temperatura di esercizio:	-40°C~ +85°C, 85% UR							
Massimo carico a neve (frontale):	5400Pa							
Massimo carico al vento (frontale e posteriore):	2400Pa							
Impatto simulato alla grandine (diametro @ 23m/s):	25mm							

·STC: Irraggiamento 1000W/m², Temperatura celle 25°C, Massa d'aria AM1,5 secondo EN60904-3.

·NOCT: Irraggiamento 800W/m², Temperatura ambiente 20°C, Velocità vento 1m/s.

·Riduzione media di efficienza del 4,5% a 200W/m² secondo EN60904-1.

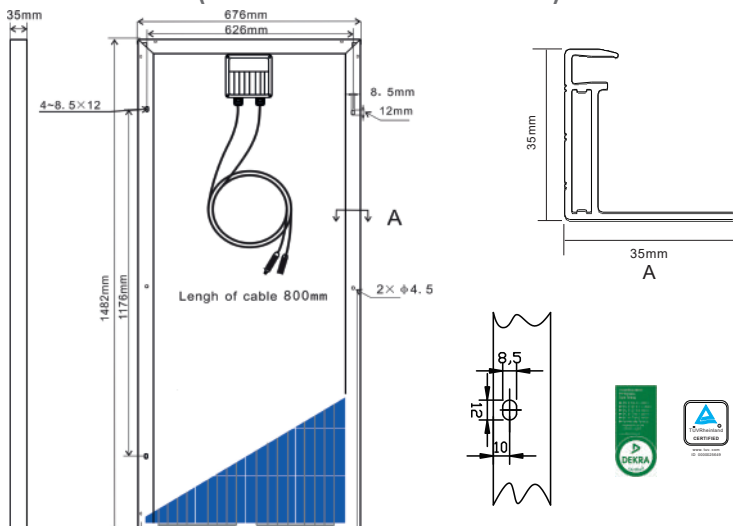
CARATTERISTICHE TERMICHE

Temperatura Nominale di esercizio della Cella (NOCT):	45±2°C
Coefficiente di temperatura of Pmax (γ Pmp):	-0,41%/°C
Coefficiente di temperatura di Voc (β Voc):	-0,31%/°C
Coefficiente di temperatura di Isc (α Isc):	+0,06%/°C

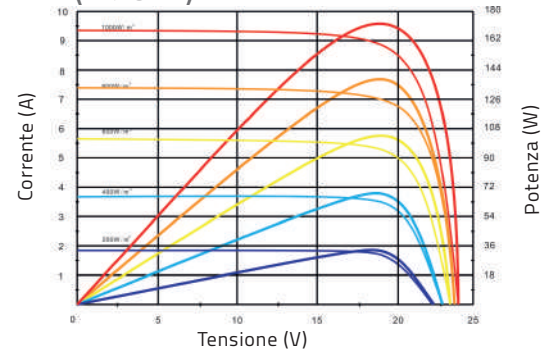
CARATTERISTICHE COSTRUTTIVE

Copertura frontale:	Vetro Temperato Anti Riflesso/3,2mm
Celle:	36 celle Policristalline 156 × 156mm
Cornice :	Legia di alluminio anodizzato/Colore Silver
Scatola di giunzione (grado di protezione):	IP67 con 2 Diodi Bypass
Cavi (lunghezza/sezione):	800mm/4mm ²
Connettori (grado di protezione):	IP67
Dimensioni Modulo (A×L×P):	1482×676×35mm
Peso:	11,8±3% kg

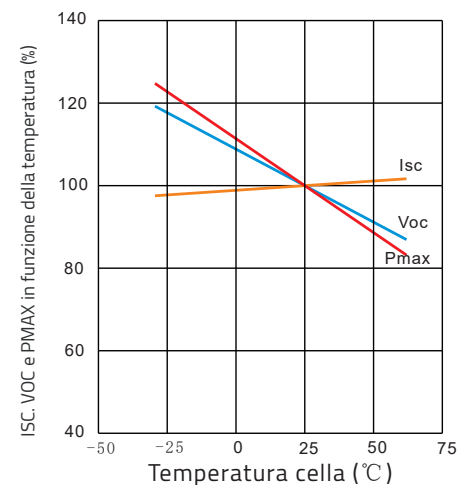
DIMENSIONI (TOLLERANZA ±2mm)



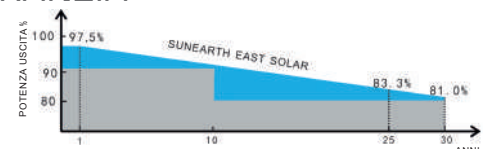
I-V (170W)



ISC, VOC E PMAX IN FUNZIONE DELLA TEMPERATURA



GARANZIA



Riferirsi alle condizioni di garanzia Sun East Solar per dettagli.